

XPS 13

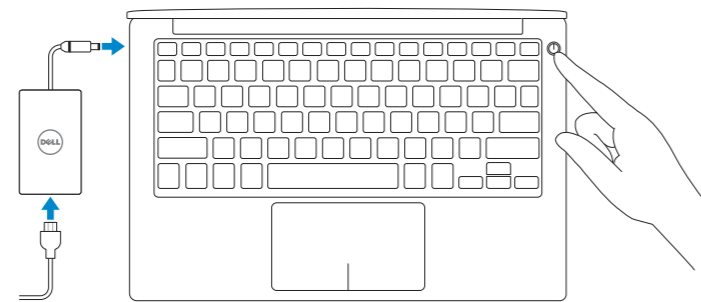
Quick Start Guide

Hurtig startguide
Pikaopas
Hurtigstart
Snabbstartguide



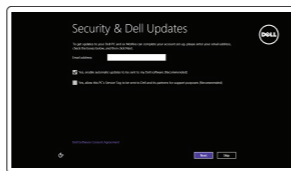
1 Connect the power adapter and press the power button

Tilslut strømadapteren og tryk på tænd/sluk-knappen
Kytke verkkolaite ja paina virtapainiketta
Slik kobler du til strømadapteren og trykker på strømknappen
Anslut strömadaptern och tryck på strömbrytaren



2 Finish Windows setup

Udfør Windows Installation | Suorita Windows-asennus loppuun
Fullfør oppsett av Windows | Slutför Windows-inställningen

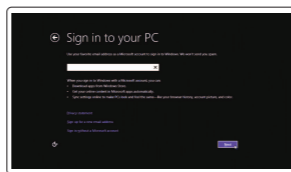


Enable security and updates
Aktivér sikkerhed og opdateringer
Ota suojaus ja päivitykset käyttöön
Aktiver sikkerhet og oppdateringer
Aktivera säkerhet och uppdateringar



Connect to your network
Opret forbindelse til netværket
Muodosta verkkoyhteys
Koble deg til nettverket ditt
Anslut till ditt nätverk

- NOTE:** If you are connecting to a secured wireless network, enter the password for the wireless network access when prompted.
- BEMÆRK:** Hvis du opretter forbindelse til et sikret trådløst netværk, skal du indtaste adgangskoden for den trådløse netværksadgang, når du bliver bedt om det.
- HUOMAUTUS:** Jos muodostat yhteyttä suojattuun langattomaan verkkoon, anna langattoman verkon salasana kun sitä pyydetään.
- MERK:** Hvis du kobler deg til et sikkert trådløst netværk, skal du angi passordet for å få tilgang til det trådløse netværket når du blir bedt om det.
- ANMÄRKNING!** Ange lösenordet för åtkomst till det trådlösa nätverket när du blir ombedd om du ansluter till ett skyddat trådlöst nätverk.



Sign in to your Microsoft account or create a local account
Log på din Microsoft-konto eller opret en lokal konto
Kirjautu Microsoft-tilillesi tai luo paikallinen tili
Logg inn på Microsoft-kontoen din eller opprett en lokal konto
Logga in till ditt Microsoft-konto eller skapa ett lokalt konto

Locate your Dell apps

Find dine Dell apps (Dell-apps) | Paikanna Dell-sovellukset
Finn dine Dell-apper | Hitta dina Dell-appar



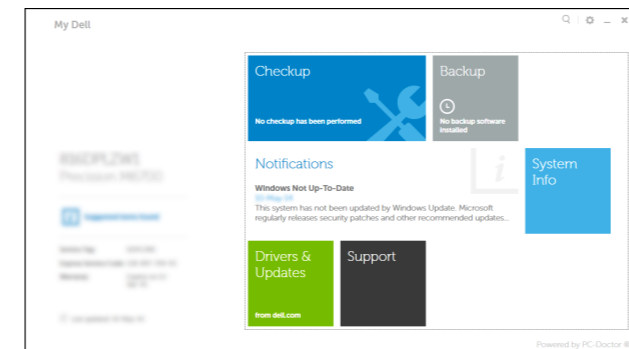
Register your computer
Registrer computeren | Rekisteröi tietokone
Registrer datamaskinen din | Registrera din dator



Dell Backup and Recovery
Dell sikkerhedskopiering og genoprettelse | Dell Backup and Recovery
Dell sikkerhetskopiering og gjenoppretting | Dell Backup and Recovery



My Dell
Min Dell | Dell-tietokoneeni
Min Dell | Min Dell

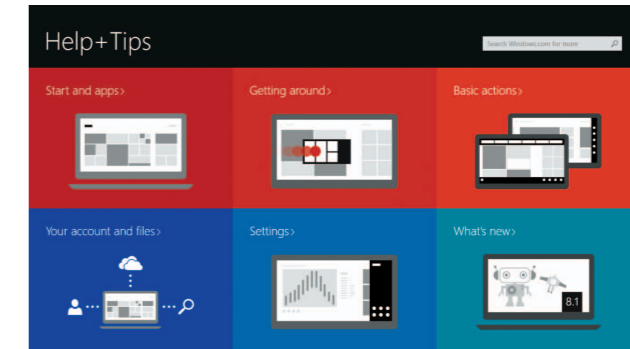


Learn how to use Windows

Lær hvordan du bruger Windows | Opi käyttämään Windowsia
Lær hvordan du bruker Windows | Lär dig att använda Windows



Help and Tips
Hjælp og tips | Ohje ja vinkkejä
Hjelp og støtte | Hjälp och tips



Product support and manuals
Produktsupport og manualer
Tuotetuki ja käyttöoppaat
Produktsupport och handböcker
dell.com/support
dell.com/support/manuals
dell.com/windows8

Contact Dell
Kontakt Dell | Dellin yhteystiedot
Kontakt Dell | Kontakta Dell
dell.com/contactdell

Regulatory and safety
Lovgivningsmæssigt og sikkerhed
Säädöstenmukaisuus ja turvallisuus
Lovpälagte forhold og sikkerhet
Reglering och säkerhet
dell.com/regulatory_compliance

Regulatory model
Regulatorisk model | Säädösten mukainen malli
Regulerende modell | Regleringsmodell
P54G

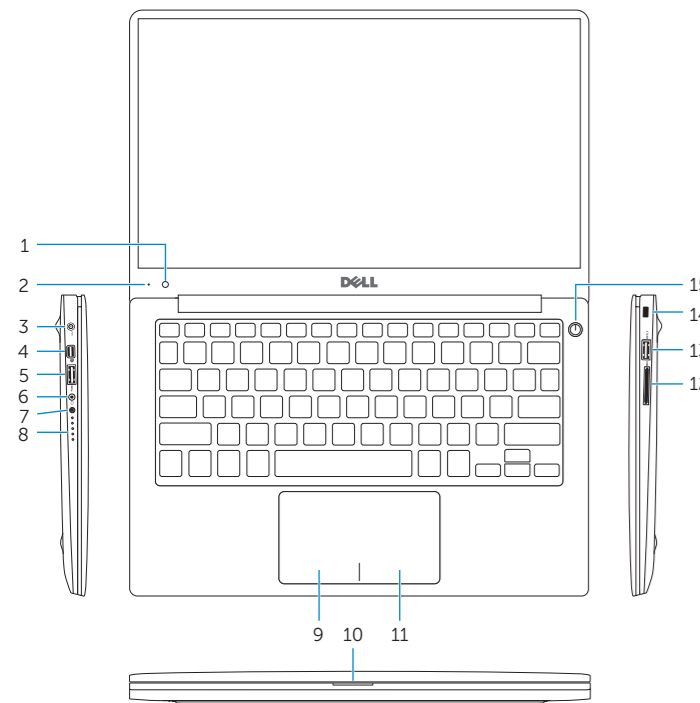
Regulatory type
Regulatorisk type | Säädösten mukainen tyyppi
Regulerende type | Regleringstyp
P54G001

Computer model
Computermodell | Tietokoneen malli
Datamaskinmodell | Datormodell
XPS 9343

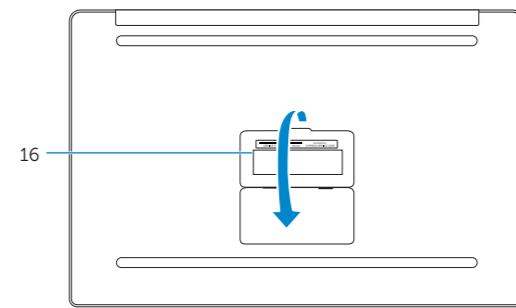


Features

Funkce | Ominaisuudet | Funksjoner | Funktionen



- | | |
|-------------------------------------|---------------------------------------|
| 1. Kamera | 9. Left-click area |
| 2. Camera-status light | 10. Battery-status light |
| 3. Power-adapter port | 11. Right-click area |
| 4. Mini DisplayPort | 12. Media-card reader |
| 5. USB 3.0 port | 13. USB 3.0 port with PowerShare |
| 6. Headset port | 14. Security-cable slot |
| 7. Battery-charge status button | 15. Power button |
| 8. Battery-charge status lights (5) | 16. Regulatory and Service Tag labels |



- | | |
|-------------------------------------|--|
| 1. Kamera | 9. Område til venstreklukk |
| 2. Kamerastatusindikator | 10. Batteristatusindikator |
| 3. Port til strømsadapter | 11. Område til højreklik |
| 4. Mini DisplayPort | 12. Mediekortlæser |
| 5. USB 3.0-port | 13. USB 3.0-port med PowerShare |
| 6. Hovedtelefonport | 14. Sikkerhedskablets åbning |
| 7. Knap for batteriopladningsstatus | 15. Strømknap |
| 8. Batteristatuslamper (5) | 16. Myndigheds- og servicekodemærkater |

- | | |
|------------------------------------|--------------------------------------|
| 1. Kamera | 9. Vasemman napsautuksen alue |
| 2. Kameran tilan merkivalo | 10. Akun tilavalo |
| 3. Verkkolaiteportti | 11. Oikean napsautuksen alue |
| 4. Mini DisplayPort | 12. Muistikortinlukija |
| 5. USB 3.0 -portti | 13. USB 3.0 -portti jossa PowerShare |
| 6. Kuulokeliitäntä | 14. Suojakaapelin paikka |
| 7. Akun lataustilapainike | 15. Virtapainike |
| 8. Akun lataustilan merkivalot (5) | 16. Säädös- ja huoltomerkkitarrat |

- | | |
|---------------------------------------|------------------------------------|
| 1. Kamera | 9. Venstreklukk-område |
| 2. Statuslys for kamera | 10. Statuslampe for batteri |
| 3. Kontakt for strømforsyning | 11. Høyreklikk-område |
| 4. Mini-DisplayPort | 12. Mediekortleser |
| 5. USB 3.0-port | 13. USB 3.0-kontakt med PowerShare |
| 6. Hodetelefonport | 14. Spor for sikkerhetskabel |
| 7. Batteristatus-knapp | 15. Strømknapp |
| 8. Statuslamper for batterilading (5) | 16. Regulerende og servicemerking |

- | | |
|------------------------------------|---|
| 1. Kamera | 10. Batteristatuslampe |
| 2. Kamerastatuslampe | 11. Område för högerklick |
| 3. Nätdapterport | 12. Mediekortläsare |
| 4. Mini DisplayPort | 13. USB 3.0-port med PowerShare |
| 5. USB 3.0-port | 14. Plats för kabellås |
| 6. Hörlursport | 15. Strömbrytare |
| 7. Knap för batteriladdningsstatus | 16. Etikett med reglerings- och servicenummer |
| 9. Område för vänsterklick | |

Shortcut keys

Genvejstaster | Pikavalintanäppäimet

Snarveistaster | Kortkommandon

- | | |
|--|---|
| | Mute audio
Slå lyd fra Mykistå ääni
Demp lyden Stäng av ljud |
| | Decrease volume
Formindsk lydstyrke Vähennä äänenvoimakkuutta
Reduser lyden Minska volymen |
| | Increase volume
Forøg lydstyrke Lisää äänenvoimakkuutta
Øk lyden Öka volymen |
| | Play previous track/chapter
Afspil forrige nummer/kapitel Toista edellinen raita tai luku
Spill forrige spor/kapittel Spela upp föregående spår/kapitel |
| | Play/Pause
Afspil/Afbryd midlertidigt Toista/tauko
Spill/pause Spela upp/pausa |
| | Play next track/chapter
Afspil næste nummer/kapitel Toista seuraava raita tai luku
Spill neste spor/kapittel Spela upp nästa spår/kapitel |
| | Switch to external display
Skift til ekstern skærm Siirry ulkoiseen näyttöön
Bytt til ekstern skjerm Växla till extern bildskärm |
| | Open Search charm
Åbn amuletten Søg Avaa Hae-oikopolku
Åpne søk-perlen Öppna snabbknappen Sök |
| | Toggle keyboard backlight
Skift mellem tastaturets baggrundslys
Vaihda näppäimistön taustavalon tila
Slå bakgrunnsbelysningen på tastaturet av og på
Växla tangentbordets bakgrundsbelysning |

- | | |
|---|--|
| | Decrease brightness
Formindsk lysstyrke Vähennä kirkkautta
Demp lysstyrken Minska ljusstyrkan |
| | Increase brightness
Forøg lysstyrke Lisää kirkkautta
Øk lysstyrken Öka ljusstyrkan |
| | Toggle Fn-key lock
Tænder/slukker for FN-tastlås
Vaihda Fn--näppäinlukituksen asentoa
Veksle Fn-låsen
Växla Fn-tangentlås |
| | Turn off/on wireless
Slå trådløst fra/til Kytke langaton yhteys pois/päälle
Slå av/på trådløs tilkobling Slå av/på trådlösa nätverk |
| NOTE: For more information, see <i>Specifications at dell.com/support</i> . | |
| BEM/ERK! Du kan finde flere oplysninger i <i>Specifikationer</i> på dell.com/support . | |
| HUOMAUTUS: Lisätietoja on kohdassa <i>Tekniset tiedot</i> sivulla dell.com/support . | |
| MERK: Se <i>Specifikasjoner</i> i dell.com/support for å finne mer informasjon. | |
| ANMÄRKNING! För mer information, se <i>Specifikationer</i> på dell.com/support . | |